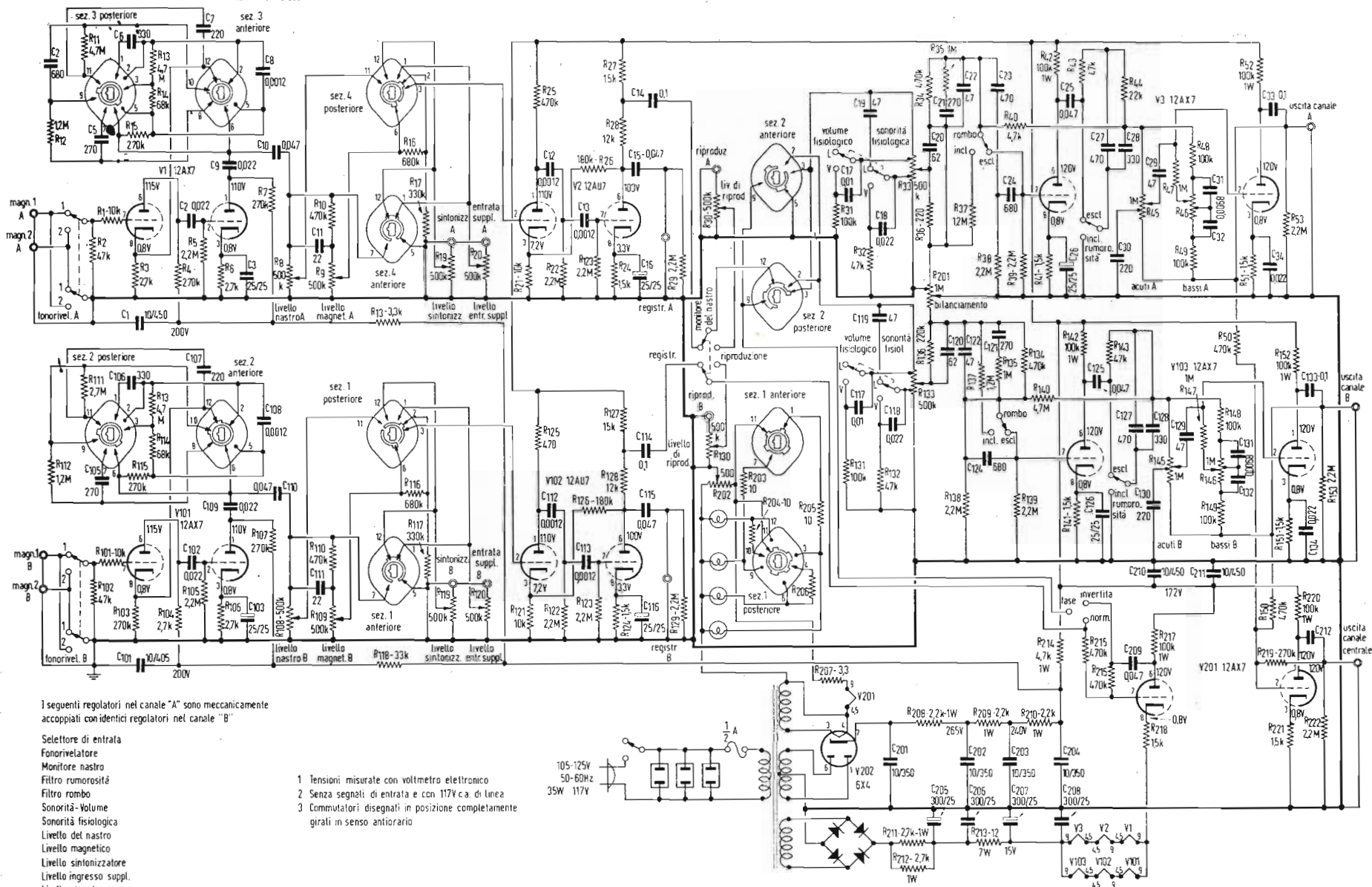


commutatore selettore di entrata



I seguenti regolatori nel canale "A" sono meccanicamente accoppiati con identici regolatori nel canale "B"

- Selettore di entrata
- Fonoriavvolgibile
- Monitor nastro
- Filtro rumorosità
- Filtro rombo
- Sonorità - Volume
- Sonorità fisiologica
- Livello del nastro
- Livello magnetico
- Livello sintonizzatore
- Livello ingresso suppl.
- Livello riproduz.

- 1 Tensioni misurate con voltmetro elettronico
- 2 Senza segnali di entrata e con 117V c.a. di linea
- 3 Commutatori disegnati in posizione completamente girati in senso antiorario

